



ESTADO DO PARÁ
CÂMARA MUNICIPAL DE ELDORADO DO CARAJÁS
GAB. VER. CRISTILEY FERNANDES-UNIÃO BRASIL

INDICAÇÃO Nº 0 42 DE 20 DE MARÇO DE 2025.

Indico ao Executivo Municipal, dispõe
**RECUPERAÇÃO DE RUAS,
AVENIDAS, ILUMINAÇÃO
PÚBLICA, COLETA DE ENTULHOS
AOS BAIRROS: ABAETÉ, SETOR
01, CAIXA D'ÁGUA E SETOR 05, NA
SEDE DE ELDORADO DO
CARAJÁS/PA.**

Excelentíssimo Senhor Prefeito,

Cumprimentando-o cordialmente, dirijo-me a Vossa Excelência e através do Gabinete e **Vereador Cristiley Fernandes da Penha**, venho por meio deste, imbuído da Atividade Parlamentar e representante do Povo Eldoradense, fazer a **SOLICITAÇÃO** dos bairros na sede seguindo em anexo as fotos digitais.

JUSTIFICAÇÃO

Ressaltamos os referidos bairros que todos estão precisando de **RECUPERAÇÃO DE RUAS E AVENIDAS, ILUMINAÇÃO PÚBLICA, LIMPEZA DE ENTULHOS**, colocados pelos moradores da cidade, haja visto o transtorno que está causando mal cheiros, pedimos providências, por partes do Poder Público Legislativo, sendo adequadamente rever este entrave que ocorrer na nossa cidade, sendo essencial para garantir a qualidade de vida e a segurança dos moradores, além de promover o desenvolvimento econômico e social em nossa, apresentamos a seguinte indicação.

Contando com apoio dos Nobres Colegas para aprovação desta, subscreve.

Plenário Antônio Almeida Damasceno, 20 de março de 2025.

Atenciosamente,

**CRISTILEY FERNANDES DA PENHA
VEREADOR UNIÃO BRASIL**



ESTADO DO PARÁ
CÂMARA MUNICIPAL DE ELDORADO DO CARAJÁS
GAB. VER. CRISTILEY FERNANDES-UNIÃO BRASIL

BAIRRO ABAETÉ, RUA DO AEROPORTO asfaltada km 02, apresentando a situação atual da RUA, com coleta de entulhos, alagamentos por causa das chuvas e alguns pontos causando a deterioração do asfalto, devido ao acúmulo de água provocados pelas chuvas e não ter para onde escoar, conforme as fotos digitais impressas. **(AMOSTRAGENS EM TODO BAIRRO)**





ESTADO DO PARÁ
CÂMARA MUNICIPAL DE ELDORADO DO CARAJÁS
GAB. VER. CRISTILEY FERNANDES-UNIÃO BRASIL

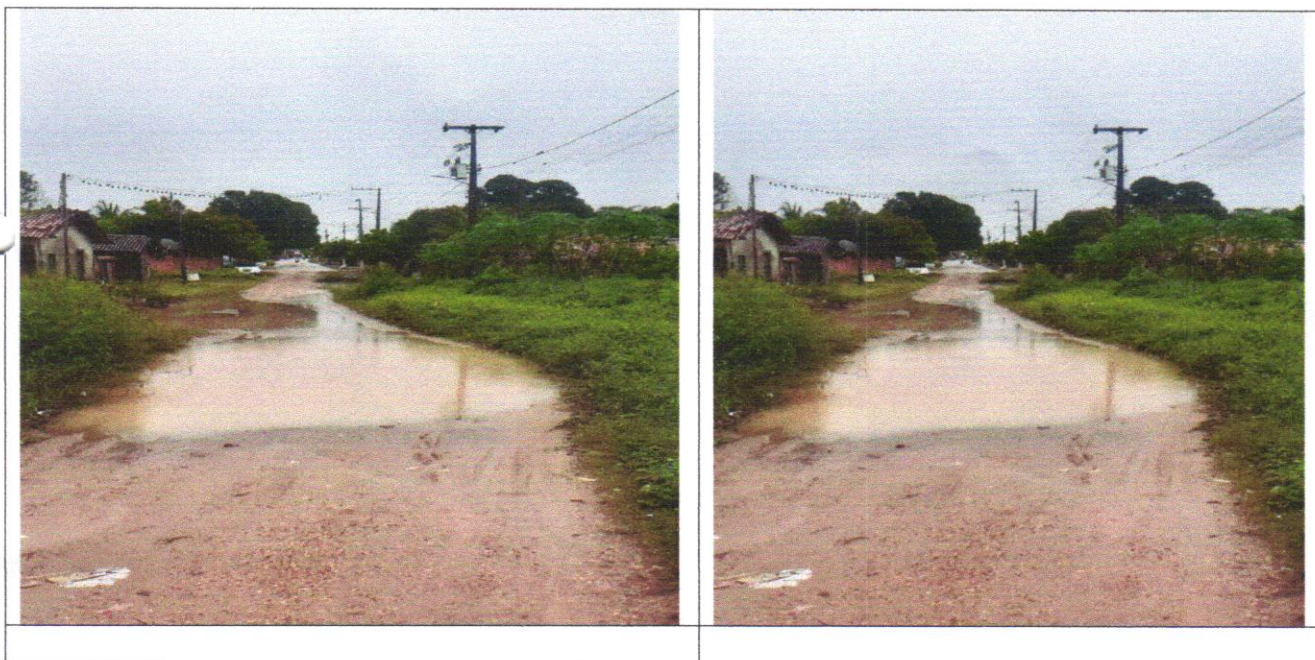
BAIRRO ABAETÉ RUA SÃO JOSÉ sem asfalto km 02, apresentando a situação atual da RUA, com galerias, alagamentos por causa das fortes chuvas, conforme as fotos digitais impressas, podendo ser adequado em processo para asfaltamento. **(AMOSTRAGENS EM TODO BAIRRO)**





ESTADO DO PARÁ
CÂMARA MUNICIPAL DE ELDORADO DO CARAJÁS
GAB. VER. CRISTILEY FERNANDES-UNIÃO BRASIL

Bairro Abaeté Rua Rio Vermelho km 02, apresentando a situação atual da RUA, alagamento provocados pelas chuvas, impossibilitando a trafegabilidade para aos pedestres de circularem naquela rua, conforme as fotos digitais impressas. (AMOSTRAGENS EM TODO BAIRRO).





ESTADO DO PARÁ
CÂMARA MUNICIPAL DE ELDORADO DO CARAJÁS
GAB. VER. CRISTILEY FERNANDES-UNIÃO BRASIL

Bairro Abaeté Rua da Paz km 02, apresentando a situação atual da RUA, com a coleta de entulhos e recuperação no final de RUA, conforme as fotos digitais impressas. (AMOSTRAGENS EM TODO BAIRRO).





ESTADO DO PARÁ
CÂMARA MUNICIPAL DE ELDORADO DO CARAJÁS
GAB. VER. CRISTILEY FERNANDES-UNIÃO BRASIL

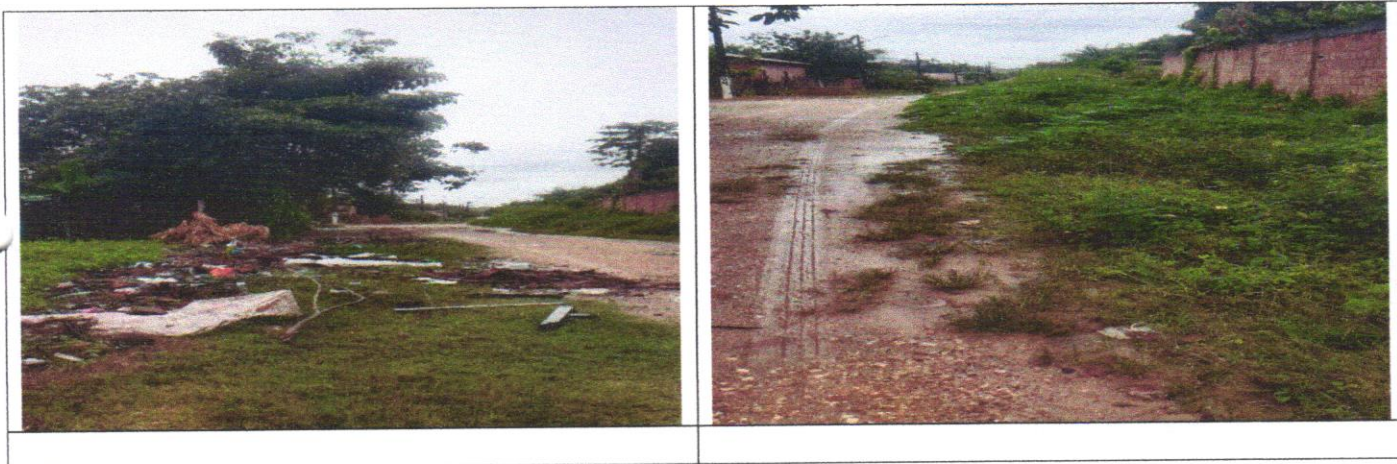
Bairro Abaeté Rua da Cerâmica km 02, apresentando a situação atual da RUA, com coleta de entulhos e recuperação de Ruas, conforme as fotos digitais impressas. (AMOSTRAGENS EM TODO BAIRRO).





ESTADO DO PARÁ
CÂMARA MUNICIPAL DE ELDERADO DO CARAJÁS
GAB. VER. CRISTILEY FERNANDES-UNIÃO BRASIL

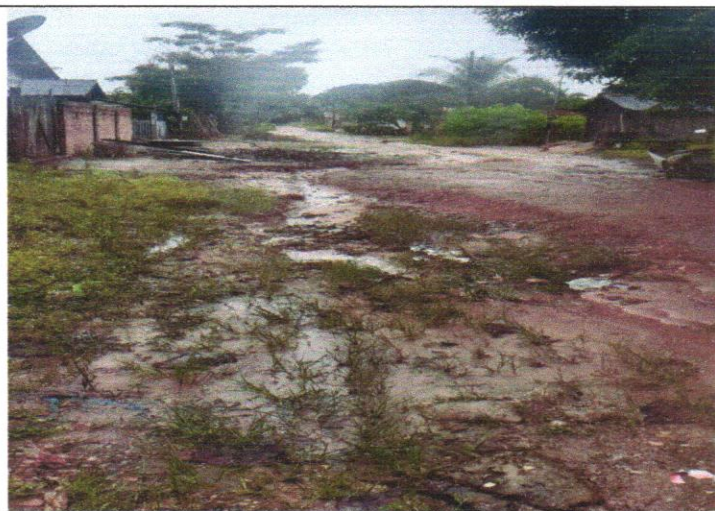
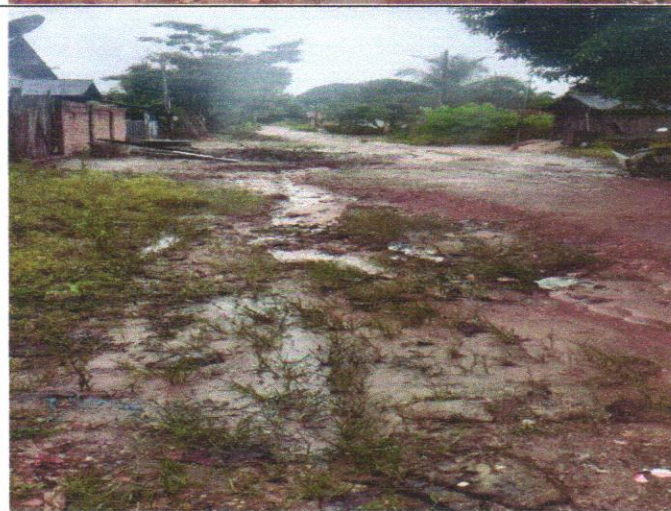
Bairro Abaeté Rua São Francisco I km 02, apresentando a situação atual da RUAL, com coleta de entulhos, limpeza e recuperação de rua, conforme as fotos digitais impressas. (AMOSTRAGENS EM TODO BAIRRO).





ESTADO DO PARÁ
CÂMARA MUNICIPAL DE ELDORADO DO CARAJÁS
GAB. VER. CRISTILEY FERNANDES-UNIÃO BRASIL

Bairro Abaeté Rua São Francisco II km 02, apresentando a situação atual da RUA, com galerias, conforme as fotos digitais impressas. (AMOSTRAGENS EM TODO BAIRRO).





ESTADO DO PARÁ
CÂMARA MUNICIPAL DE ELDORADO DO CARAJÁS
GAB. VER. CRISTILEY FERNANDES-UNIÃO BRASIL

Bairro Abaeté Rua da Felicidade km 02, apresentando a situação atual da RUA, com alagamento, inviabilizando a passagem de condutores de veículos e pedestres, precisando de ser executado a terraplenagem na RUA, conforme as fotos digitais impressas. (AMOSTRAGENS EM TODO BAIRRO).





ESTADO DO PARÁ
CÂMARA MUNICIPAL DE ELDORADO DO CARAJÁS
GAB. VER. CRISTILEY FERNANDES-UNIÃO BRASIL

Bairro Abaeté RUA 1º DE MAIO km 02, apresentando a situação atual da RUA, com coleta entulhos e recuperação de rua, conforme as fotos digitais impressas. (AMOSTRAGENS EM TODO BAIRRO).





ESTADO DO PARÁ
CÂMARA MUNICIPAL DE ELDOorado DO CARAJÁS
GAB. VER. CRISTILEY FERNANDES-UNIÃO BRASIL

Bairro Abaeté RUA BEIRA km 02, apresentando a situação atual da RUA, preciso ser feito recuperação de rua e aumentar o aterro em 0,50 cm, conforme as fotos digitais impressas. (AMOSTRAGENS EM TODO BAIRRO).





ESTADO DO PARÁ
CÂMARA MUNICIPAL DE ELDORADO DO CARAJÁS
GAB. VER. CRISTILEY FERNANDES-UNIÃO BRASIL

Bairro CAIXA D'ÁGUA RUA MINAS GERAIS km 100, apresentando a situação atual da "RUA", sendo necessário a recuperação de ruas, conforme as fotos digitais impressas. (AMOSTRAGENS EM TODO BAIRRO).





ESTADO DO PARÁ
CÂMARA MUNICIPAL DE ELDORADO DO CARAJÁS
GAB. VER. CRISTILEY FERNANDES-UNIÃO BRASIL

Bairro CAIXA D'ÁGUA RUA MATO GROSSO km 100, apresentando a situação atual da "RUA", é necessário a recuperação de ruas, conforme as amostragens das fotos digitais impressas. (AMOSTRAGENS EM TODO BAIRRO).





ESTADO DO PARÁ
CÂMARA MUNICIPAL DE ELDORADO DO CARAJÁS
GAB. VER. CRISTILEY FERNANDES-UNIÃO BRASIL

Bairro CAIXA D'ÁGUA RUA DO ARAME (ENTRADA PELA ROD.PA 275) km 100, apresentando a situação atual da "RUA", sendo necessário a recuperação de ruas, conforme as fotos digitais impressas. (AMOSTRAGENS EM TODO BAIRRO).





ESTADO DO PARÁ
CÂMARA MUNICIPAL DE ELDORADO DO CARAJÁS
GAB. VER. CRISTILEY FERNANDES-UNIÃO BRASIL

Bairro CAIXA D'ÁGUA RUA DA CERÂMICA km 100, apresentando a situação atual da "RUA", sendo necessário a recuperação de ruas, conforme as fotos digitais impressas. (AMOSTRAGENS EM TODO BAIRRO).





ESTADO DO PARÁ
CÂMARA MUNICIPAL DE ELDORADO DO CARAJÁS
GAB. VER. CRISTILEY FERNANDES-UNIÃO BRASIL

Bairro SETOR 01 RUA ARÃO REIS km 100, apresentando a situação atual da “RUA”, limpeza do canal em todo bairro e recuperação de ruas, conforme as fotos digitais impressas. (AMOSTRAGENS EM TODO BAIRRO).

